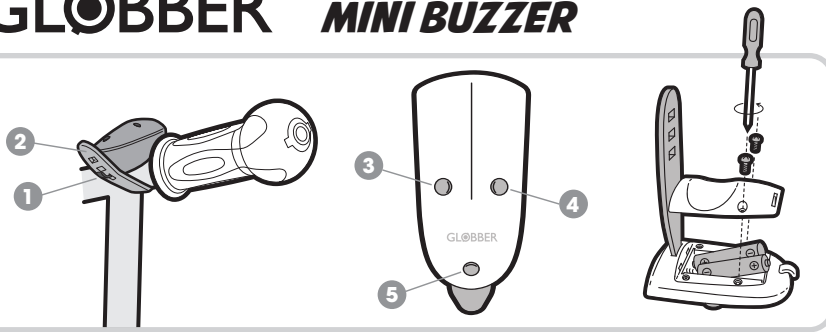


# GLOBBER MINI BUZZER



## EN INSTRUCTIONS

- 1 rear fastening point, attach wing as shown.
- 2 wing for fastening Mini Buzzer to handlebars.
- 3 press to scroll through the 15 sounds.
- 4 press to play the selected sound.
- 5 press to scroll through light settings.

## FITTING AND REPLACING BATTERIES

The Mini Buzzer uses 2 x AAA 1.5V batteries. Unscrew the screws and lift the battery cover. Replace the old batteries with two new AAA batteries, ensure correct polarity. Replace the battery cover and tighten screws.

## USING THE MINI BUZZER

Please read in FULL before use. The sound effects are designed for fun, not for safety. Although the lights improve visibility, there is no guarantee that other people (pedestrians, cyclists, motorists) will see the user, so a responsible adult should supervise use accordingly. Avoid using right next to a child's ears, particularly those with sensitive hearing. Avoid using near animals, particularly horses which may react unpredictably. Ensure the product is mounted securely on the scooter.

## IMPORTANT

Do not recharge non-rechargeable batteries. Remove rechargeable batteries from product before recharging. Only charge rechargeable batteries under adult supervision. Do not mix different types of batteries or new and used batteries. Do not mix old and new batteries. Do not mix alkaline, standard (carbon-zinc) or rechargeable (nickel-cadmium) batteries. Only batteries of the same or equivalent type are to be used. Batteries are to be inserted with the correct polarity. Remove exhausted batteries from the toy. Do not short circuit the supply terminals. Remove batteries if the product is not used for some time. Used batteries and broken electrical and electronic products must be disposed of at an approved collection point. Such products must not be thrown away with household refuse.

## LIABILITY

THE MANUFACTURER AND ITS AGENTS ACCEPT NO RESPONSIBILITY OR LIABILITY FOR DEATH OR PERSONAL INJURY EXCEPT WHERE PROVED TO BE AS A RESULT OF THE NEGLIGENCE OF THE MANUFACTURER OR ITS AGENTS. THE MANUFACTURER AND ITS AGENTS ACCEPT NO RESPONSIBILITY OR LIABILITY FOR DAMAGE TO PROPERTY OR ANY OTHER LOSS SUSTAINED AS A RESULT OF POSSESSION OF OR USE OF THE PRODUCT WHATEVER THE REASON OR CAUSE, TO THE FULLEST EXTENT PERMITTED BY LAW.

## WARRANTY

All Homit products are warranted to be free from defects in materials and workmanship for a period of 2 years from the date of purchase. The warranty applies only when the product is used as intended, under normal conditions and does not apply to damage caused by wear and tear, accidents, corrosive substances, water, misuse or neglect. In all cases the warranty is limited to the value of the product. This does not affect your statutory rights.

## ⚠ WARNINGS

Warning! Remove all packaging attachments before giving this product to a child. Warning! Not suitable for children under 3 years. Small parts, choking hazard. Warning! Adult supervision is required to ensure that children under their care have the requisite ability and co-ordination to operate the Mini Buzzer and ride a scooter at the same time without compromising their personal safety or the safety as others. Warning! The Mini Buzzer is NOT waterproof. Do not submerge and avoid getting wet. WARNING: This toy produces flashes that may trigger epilepsy in sensitised individuals.

Please retain this information on the manual for future reference.

## FOR PRODUCT SOLD IN USA

This device complies with Part 15 of the FCC Rules.

Operation is subject to the following two conditions:

(1) This device may not cause harmful interference, and (2) this device must accept any interference received, including interference that may cause undesired operation.

- This equipment has been tested and found to comply with the limits for a Class B digital device, pursuant to part 15 of the FCC rules. These limits are designed to provide reasonable protection against harmful interference in a residential installation. This equipment generates, uses and can radiate radio frequency energy and, if not installed and used in accordance with the instructions, may cause harmful interference to radio communications. However, there is no guarantee that interference will not occur in a particular installation. If this equipment does cause harmful interference to radio or television reception, which can be determined by turning the equipment off and on, the user is encouraged to try to correct the interference by one or more of the following measures:
- Reorient or relocate the receiving antenna.
- Increase the separation between the equipment and receiver.
- Connect the equipment into an outlet on a circuit different from that to which the receiver is connected.
- Consult the dealer or an experienced radio/TV technician for help.

NOTE: Changes or modifications not expressly approved by the manufacturer responsible for compliance could void the user's authority to operate the equipment.

## FOR PRODUCT SOLD IN CANADA CAN ICES-3 (B)/NMB-3(B)

Operation is subject to the following two conditions:

(1) This device may not cause interference, and (2) this device must accept any interference, including interference that may cause undesired operation of the device.



Item No.: 530  
Made in China  
Fabriqué en Chine



3+

Scan for more languages



## FR

## MODE D'EMPLOI

- 1 point d'attache arrière. Attachez l'ailette selon le croquis.
- 2 ailette pour fixer le Mini Buzzer au guidon
- 3 appuyez pour faire défiler les 15 sons
- 4 appuyez pour jouer l'air de votre choix
- 5 appuyez pour obtenir un éclairage continu ou intermittent

## INSTALLATION ET CHARGE DES PILES

Le Mini Buzzer fonctionne avec deux piles AAA de 1,5 volt. Desserrez les vis et soulevez le couvercle des piles. Remplacez les piles usagées avec deux piles neuves AAA en ayant égard à l'adéquation des pôles. Remettez le couvercle des piles et serrez les vis.

## MODE D'EMPLOI DU MINI BUZZER

Avant l'utilisation de l'appareil, lisez intégralement l'avertissement qui suit. L'objet des effets de son est d'amuser, pas de protéger. Les phares améliorent la visibilité mais il n'est pas sûr que les tiers (piétons, cyclistes, automobilistes) voient l'utilisateur. Il est donc recommandé qu'un adulte surveille l'utilisateur de l'appareil. Évitez d'utiliser l'appareil près de l'oreille d'un enfant, particulièrement s'il est sensible des oreilles. Évitez l'utilisation près des animaux, des chevaux en particulier qui peuvent réagir de manière imprévisible. Assurez vous que l'appareil soit attaché fermement à ou scooter.

## IMPORTANT

Ne jamais essayer de charger des piles non rechargeables. Les piles rechargeables doivent être retirées du produit avant chargement. Ne charger les piles rechargeables qu'en présence d'un adulte. Ne pas mélanger des piles différentes. Ne pas mélanger des piles neuves et des piles usagées. Ne jamais mélanger des piles usées avec des piles neuves. Ne pas mélanger des piles alcalines, standard (carbone-zinc) ou rechargeables (nickel-cadmium). Il convient d'utiliser des piles du même type ou équivalent. Installer les piles avec la polarité adéquate. Retirer les piles du produit lorsqu'elles sont usagées. Ne jamais court-circuiter les piles. Toujours retirer les piles si le produit n'est pas utilisé pendant une période prolongée. Disposez des piles usées, comme de tous les appareils électriques et électroniques hors d'usage, dans une déchèterie agréée. Ces produits ne peuvent pas être jetés avec les déchets ménagers.

## RESPONSABILITES

LE FABRICANT ET SES AGENTS N'ACCEPTENT AUCUNE RESPONSABILITE POUR LA MORT OU LES BLESSURES AUX PERSONNES A MOINS D'ETABLIR LA NEGLIGENCE DU FABRICANT OU DE SES AGENTS. LE FABRICANT ET SES AGENTS N'ACCEPTENT AUCUNE RESPONSABILITE POUR LES DOMMAGES CAUSES AUX BIENS, OU POUR TOUTE AUTRE PERTE RESULTANT DE LA PROPRIETE OU DE L'UTILISATION DE L'APPAREIL, QUELLE QU'EN SOIT LA RAISON OU LA CAUSE, ET CE AU MAXIMUM AUTORISE PAR LA LOI.

## GARANTIE

Tous les produits Homit sont garantis contre tout défaut matériel ou de fabrication pendant 2 ans à compter de la vente. Cette garantie ne s'applique que si l'appareil est utilisé conformément à sa destination, dans des conditions normales, et elle ne couvre pas les dommages causés par l'usage, les accidents, les substances corrosives, l'utilisation défectueuse, ou la négligence. Dans tous les cas, la garantie est plafonnée à la valeur de l'appareil. Cette garantie n'affecte pas vos droits assurés par la loi.

## ⚠ AVERTISSEMENTS

Avertissement! Retirez toutes les attaches de l'emballage avant de donner ce produit à un enfant. Avertissement! Ne convient pas aux moins de 36 mois en raison de petits pièces avec lesquelles l'enfant pourrait s'étouffer. Avertissement! Assurez vous que vos enfants soient suffisamment coordonnés pour utiliser le Mini Buzzer, tout en faisant du scooter sans mettre en danger ni leur propre sécurité, ni celle des autres. Avertissement! Le Mini Buzzer n'est pas imperméable. Ne l'immergez pas et évitez de le mouiller. ATTENTION: Ce jouet génère des signaux qui peuvent déclencher une crise d'épilepsie chez les personnes sensibilisées.

Conservez les informations pour consultation ultérieure.

## POUR LES PRODUITS VENDUS AUX ETATS-UNIS

Cet appareil est conforme à l'article 15 de la réglementation de la FCC.

L'utilisation de ce dispositif est autorisée seulement aux deux conditions suivantes : (1) il ne doit pas produire de brouillage nuisible, et (2) l'utilisateur du dispositif doit être prêt à accepter tout brouillage radioélectrique reçu, même si ce brouillage est susceptible de compromettre le fonctionnement du dispositif.

- Cet appareil a été testé et jugé conforme aux limites de la classe B pour un appareil numérique en vertu de l'article 15 de la réglementation de la FCC. Ces limites ont été instaurées pour fournir une protection raisonnable contre toute interférence nuisible dans une installation résidentielle. Cet appareil génère, utilise et peut émettre de l'énergie radiofréquence. S'il n'est pas installé et utilisé conformément aux instructions, il peut provoquer des interférences sur les communications radio. Cependant, il n'est pas garanti que des interférences ne se produiront pas dans certaines installations. Si cet appareil cause des interférences à la réception radio ou télévisée (ce qui peut être vérifié en éteignant l'appareil puis en le remettant sous tension), l'utilisateur peut tenter de les résoudre en suivant une ou plusieurs des mesures ci-après :
- Reorienter ou déplacer l'antenne réceptrice.
- Augmenter l'espace entre l'appareil et le récepteur.
- Brancher l'appareil sur une prise de courant différente de celle sur laquelle le récepteur est branché.
- Pour obtenir de l'aide, contacter le vendeur ou un technicien radio/télévision expérimenté.

REMARQUE : Tout changement ou modification de cet appareil n'ayant pas été expressément approuvé par les parties responsables de sa conformité peut entraîner l'annulation du droit d'exploitation de l'équipement par l'utilisateur.

## POUR LES PRODUITS VENDUS AU CANADA CAN ICES-3 (B)/NMB-3(B)

L'utilisation de ce dispositif est autorisée seulement aux conditions suivantes :

(1) il ne doit pas produire de brouillage et (2) il doit pouvoir tolérer tout brouillage radioélectrique reçu, même si ce brouillage est susceptible de compromettre son fonctionnement.

# GLOBBER *MINI BUZZER*

## DE ANLEITUNG

- Hinterer Befestigungspunkt, Flügelerschraube wie gezeigt befestigen.
- Flügelerschrauben zur Befestigung des Mini Buzzer an der Lenkstange
- Zum Scrollen durch die 15 Sounds drücken.
- Zur Wiedergabe des gewählten Klangs drücken
- Zum Scrollen durch die Lichteinstellungen drücken.

### BATTERIEN EINSETZEN UND AUSWECHSELN

Für den Mini Buzzer werden 2 x AAA 1,5V Batterien benötigt. Die Schrauben abmontieren und den Batteriedeckel anheben. Die alten Batterien durch 2 neue AAA Batterien ersetzen und dabei auf die richtige Polung achten. Den Batteriedeckel wieder anbringen und die Schrauben festziehen.

### VERWENDUNG DES Mini Buzzer

Vor dem Gebrauch bitte KOMPLETT durchlesen. Die Klangeffekte dienen nicht der Sicherheit sondern nur dem Spaß. Zwar erhöhen die Lampen die Sichtbarkeit, aber es gibt keine Garantie, dass andere Personen (Fußgänger, Radfahrer, Motorradfahrer) den Benutzer sehen können. Ein Erwachsener als Verantwortungsträger sollte den Gebrauch deshalb entsprechend beaufsichtigen. Den Gebrauch direkt an den Ohren von Kindern vermeiden, insbesondere bei empfindlichem Gehör. Nicht in der Nähe von Tieren verwenden, insbesondere bei Pferden, die darauf unerwartet reagieren können. Darauf achten, dass das Gerät fest am Roller montiert ist.

### WICHTIG

Nicht wiederaufladbare Batterien dürfen nicht wieder aufgeladen werden. Vor dem Aufladen die aufladbaren Batterien aus dem Gerät nehmen. Batterien nur unter Aufsicht eines Erwachsenen aufladen. Weder unterschiedliche Batteriesorten noch neue und gebrauchte Batterien mischen. Keine gebrauchten und neuen Batterien gleichzeitig benutzen. Keine Alkali-, Standard- (Kohle-Zink) oder wiederaufladbare (Nickel-Kadmium) Batterien gleichzeitig benutzen.

Es dürfen nur identische Batterien oder solche gleichen Typs verwendet werden. Batterien müssen korrekt gepolt eingesetzt werden. Verbrauchte Batterien aus dem Spielzeug entfernen. Die Anschlussklemmen nicht kurzschließen. Wenn das Gerät längere Zeit nicht benutzt wird, müssen die Batterien herausgenommen werden. Verbrauchte Batterien und defekte Elektro- und Elektronikartikel müssen bei einer offiziellen Sammelstelle entsorgt werden. Diese Artikel dürfen nicht im gewöhnlichen Restmüll entsorgt werden.

### HAFTUNG

DER HERSTELLER UND DESSEN VERTRETUNGEN LEHNEN JEDE VERANTWORTUNG ODER HAFTUNG FÜR PERSÖNLICHE ODER TÖDLICHE VERLETZUNGEN AB, ES SEI DENN, ES WIRD NACHGEWIESEN, DASS ES SICH DABEI UM DIE FOLGE EINER FAHRLÄSSIGKEIT DURCH DEN HERSTELLER ODER DESSEN VERTRETUNGEN HANDELT.

IN DEM GESETZLICH EINGERÄUMTEN MASSE ÜBERNEHMEN WEDER DER HERSTELLER NOCH DESSEN VERTRETUNGEN DIE VERANTWORTUNG ODER HAFTUNG FÜR SACHSCHÄDEN ODER ANDERE VERLUSTE, DIE AUF DEN BESITZ ODER GEBRAUCH DES PRODUKTS ZURÜCKZUFÜHREN SIND, GANZ GLEICH, WAS DER GRUND ODER DIE URSACHE HIERFÜR IST.

### GARANTIE

Für alle Hornit Artikel gilt eine Garantie auf fehlerfreie Materialien und Verarbeitung von 2 Jahre ab Kaufdatum. Die Garantie gilt nur, sofern das Produkt unter normalen Bedingungen zweckgemäß verwendet wird. Sie gilt nicht für Schäden aufgrund von Verschleiß, Unfällen, aggressiven Substanzen, Wasche, bei Missbrauch oder Fahrlässigkeit. In allen Fällen beschränkt sich die Garantie auf den Wert des Artikels. Die gesetzlich zuerkannten Rechte bleiben davon unberührt.

### ▲ WARNHINWEISE

Warnung! Sämtliche Verpackungsteile müssen vor Übergabe an ein Kind entfernt werden. Warnung! Nicht für Kinder unter 3 Jahren geeignet. Kleinteile - Verschluckungsgefahr; Warnung! Durch Beaufsichtigung eines Erwachsenen muss sichergestellt werden, dass die Kinder unter ihrer Obhut die notwendige Fähigkeit und Koordination besitzen, um den Mini Buzzer zu bedienen und zugleich einen Roller zu fahren, ohne die eigene Sicherheit oder die Sicherheit anderer zu gefährden. Warnung - der Mini Buzzer ist NICHT wasserdicht. Nicht in Wasser tauchen und nicht nasser werden lassen. ACHTUNG: Dieses Spielzeug erzeugt Blinklicht, das bei empfindlichen Personen einen epileptischen Anfall auslösen kann.

**Bitte heben Sie diese Anleitung für Nachschlagewecke auf.**

**IT ISTRUZIONI**

- punto di fissaggio posteriore; fissare l'ala come mostrato.
- fascette per fissare il Mini Buzzer al manubrio
- premere per scorrere tra i 15 suoni.
- premere per riprodurre il suono selezionato
- premere per scorrere tra le impostazioni della luce.

### INSERIRE E SOSTITUIRE LE BATTERIE

Il Mini Buzzer richiede 2 batterie AAA da 1,5 V. Svitare le viti e sollevare il coperchio del vano batterie. Sostituire le batterie vecchie con 2 batterie AAA nuove, rispettando la corretta polarità. Riposizionare il coperchio del vano batterie e serrare le viti.

### UTILIZZO DEL Mini Buzzer

Leggere TUTTE le istruzioni prima dell'uso. Gli effetti sonori sono progettati per il divertimento, non per la sicurezza. Sebbene le luci migliorino la visibilità, non garantiscono che altre persone (pedoni, ciclisti, motociclisti) notino l'utente; pertanto, un adulto responsabile deve supervisionare l'utilizzo. Evitare l'uso nelle immediate vicinanze delle orecchie del bambino, in particolare nel caso di udito sensibile. Evitare l'uso in prossimità di animali, in particolare cavalli, perché possono reagire in modo imprevedibile.

Assicurarsi che il prodotto sia fissato saldamente al monopattino.

### IMPORTANTE

Non ricaricare le batterie non ricaricabili. Rimuovere le batterie ricaricabili dal prodotto prima di ricaricarle. Le batterie ricaricabili devono essere ricaricate esclusivamente sotto la sorveglianza di un adulto. Non usare contemporaneamente batterie di tipo diverso o batterie nuove e batterie usate. Non usare congiuntamente batterie nuove e usate. Non usare congiuntamente batterie alcaline, standard (zincò-carbone) o ricaricabili (nichel-cadmio).

Usare esclusivamente batterie di tipo identico o equivalente. Inserire le batterie rispettando la corretta polarità. Rimuovere le batterie scariche dal prodotto. Non cortocircuare i terminali delle batterie. Rimuovere le batterie dal prodotto in previsione di un lungo periodo di inutilizzo. Le batterie e i prodotti elettrici ed elettronici devono essere smaltiti presso gli appositi punti di raccolta. Tali prodotti non devono essere gettati insieme ai rifiuti domestici.

### RESPONSABILITÀ

IL COSTRUTTORE E I SUOI AGENTI DECLINANO OGNI RESPONSABILITÀ IN CASO DI LESIONI ANCHE FATALI, TRANNE SE DOVUTE A NEGLIGENZA DEL COSTRUTTORE O DEI SUOI AGENTI.

IL COSTRUTTORE E I SUOI AGENTI DECLINANO OGNI RESPONSABILITÀ IN CASO DI DANNI A PROPRIETÀ O ALTRE PERDITE DOVUTE AL POSSESSO O ALLUTILIZZO DEL PRODOTTO, QUALUNQUE SIA LA CAUSA, LADDOVE PERMESSO DALLA LEGGE.

### GARANZIA

Todos los productos Hornit están garantizados contra defectos de materiales y mano de obra por un periodo de 2 años a partir de la fecha de compra. La garantía si aplica exclusivamente si el producto é utilizado como indicado, en condiciones normales, e non si aplica a danni dovuti alla normale usara, incidenti, sostanze corrosive, acqua, utilizzo improprio o negligenza. In qualsiasi caso la garanzia é limitata al valore del prodotto. La garanzia non limita i diritti legali.

### ▲ AVVERTENZE

Avvertenza! Rimuovere tutti i materiali di imballaggio prima di consegnare il prodotto al bambino. Avvertenza! Non adatto a bambini di età inferiore a 3 anni. Piccole parti. Rischio di soffocamento. Avvertenza! É necessaria la supervisione di un adulto per assicurarsi che il bambino abbia la coordinazione e le abilità necessarie per usare il Mini Buzzer e contemporaneamente andare in monopattino senza mettere a rischio la propria sicurezza o quella degli altri. Avvertenza! Il Mini Buzzer NON é impermeabile. Non immergerlo ed evitare di bagnarlo. AVVERTENZA: questo giocattolo produce flash che potrebbero scatenare crisi epilettiche in soggetti sensibili.

**Conservare queste informazioni per riferimento futuro.**

**EN BEGRIJPSAANWIJZING**

- Voorbeeld bevestigingspunt aan de achterkant.
- 9- banden om de Mini Buzzer op het stuur vast te maken.
- Druk op de knop om een van de 15 geluiden te kiezen.
- 5- druk om het gekozen geluid af te spelen.
- Druk op de knop om de lichtinstelling te veranderen.

### DE BATTERIJEN INSTALLEREN EN VERVERANGEN

De Mini Buzzer werkt op 2 x AAA 1,5V batterijen. Draai de schroeven los en verwijder het batterijdeksel. Vervang de gebruikte batterijen door 2 nieuwe AAA batterijen volgens de juiste polariteit. Plaats het batterijdeksel terug en draai de schroeven opnieuw vast.

### DE Mini BUZZER KUNNEN

Lees de instructies VOLLEDIG door voor gebruik. De geluidseffecten zijn alleen bestemd om plezier te beleven en niet voor de veiligheid. Alhoewel de lichten de zichtbaarheid verbeteren, is er geen garantie dat andere personen (voetgangers, fietsers, automobilisten) de gebruiker zullen zien. Een verantwoordelijke volwassene moet aluds altijd toezicht houden. Gebruik het product niet net naast de oren van een kind, in het bijzonder bij kinderen met een gevoelig gehoor. Gebruik het niet in de buurt van dieren, in het bijzonder bij paarden die mogelijk een overreactie kunnen reageren. Zorg dat het product stevig op een fiets of step wordt vastgemaakt.

### BELANGRIJK

Wegwerp batterijen mogen niet worden opgeladen. Haal oplaadbare batterijen uit het product voordat u ze oplaadt. Laad oplaadbare batterijen alleen onder het toezicht van een volwassene op. Meng geen verschillende soorten batterijen of nieuwe met gebruikte batterijen. Gebruik geen oude en nieuwe batterijen door elkaar. Meng geen alkaline, standaard (koolstof-zink-) of oplaadbare (nikkel-kadmium) batterijen.

Gebruik alleen batterijen van hetzelfde of gelijkwaardig type. Installeer de batterijen volgens de juiste polariteit. Verwijder gebruikte batterijen uit het speelgoed. De contactpunten van de voeding mogen niet kortgesloten worden. Haal de batterijen uit als u het product gedurende een lange periode

### RU ИНСТРУКЦИИ

- точка быстроразъемного крепления, прикрепите крыло, как показано.
- крылья для крепления Mini Buzzer на руляхках велосипеда.
- нажмите для прокрутки и выбора из 15 звуковых сигналов.
- нажмите, чтобы воспроизвести выбранный звук.
- нажмите для прокрутки настроек световых сигналов.

### УСТАНОВКА И ЗАМЕНА БАТАРЕЕК

В устройстве Mini Buzzer используются 2 батареики 1,5 В типа ААА. Откройте винты и поднимите крышку батарейного отсека. Замените старые батареики на 2 новые батареики типа ААА, соблюдая полярность. Закройте крышку батарейного отсека и закрутите винты.

### ИСПОЛЬЗОВАНИЕ Mini Buzzer

Перед использованием ПОЛНОСТЬЮ прочитайте данное руководство. Звуковые эффекты предназначены для развлечения, а не для безопасности. Несмотря на то что лампочки обеспечивают хорошую видимость, нет никакой гарантии, что другие люди (пешеходы, велосипедисты, автомобилисты) увидят велосипедиста, потому возрастной должен всегда присматривать за ребенком во время использования. Избегайте использования рядом с ушами ребенка, особенно с уч, у кого чувствительный слух. Избегайте использования рядом с животными, особенно лошадьми, которые могут отреагировать неожиданно. Убедитесь, что изделие надежно закреплено на самокате.

### ВАЖНО!

Не пытайтесь заряжать перепезаряжаемые батареики. Перед зарядкой аккумуляторов извлеките их из изделия.

Зарядка аккумуляторов должна выполняться только под наблюдением взрослых. Не используйте одновременно новые и старые батареики, а также батареики разных типов. Не используйте одновременно новые и старые батареики. Не смешивайте щелочные, стандартные (углеродно-цинковые) или подзаряжаемые (никель-кадмиевые) батареики. Используйте батареики только того же или аналогичного типа. При установке батареек соблюдайте полярность. Извлеките разряженные батареики из устройства. Никогда не допускайте короткого замыкания контактов. Извлеките батареики, если не будете использовать изделие длительное время. Использованные батареики и поломанные электрические и электронные изделия должны утилизироваться в соответствующих пунктах сбора и утилизации. Не выбрасывайте такие изделия вместе с бытовыми отходами.

### ОГРАНИЧЕНИЕ ОТВЕТСТВЕННОСТИ

ПРОИЗВОДИТЕЛЬ И ЕГО АГЕНТЫ НЕ НЕСУТ ОТВЕТСТВЕННОСТИ ИЛИ ОБЯЗАТЕЛЬСТВ ЗА СМЕРТЬ ИЛИ ТРАВМЫ, ЗА ИСКЛЮЧЕНИЕМ СЛУЧАЕВ, КОТОРЫЕ ПРОИЗОШЛИ В РЕЗУЛЬТАТЕ ХАЛАТНОСТИ СО СТОРОНЫ ПРОИЗВОДИТЕЛЯ ИЛИ ЕГО АГЕНТОВ. ПРОИЗВОДИТЕЛЬ И ЕГО АГЕНТЫ НЕ НЕСУТ ОТВЕТСТВЕННОСТИ ИЛИ ОБЯЗАТЕЛЬСТВ ЗА ПОВРЕЖДЕНИЕ ИМУЩЕСТВА ИЛИ ЛЮБОЙ ДРУГОЙ УЩЕРБ, ПОНЕСЕННЫЙ В РЕЗУЛЬТАТЕ ВЛАДЕНИЯ ИЛИ ИСПОЛЬЗОВАНИЯ ИЗДЕЛИЯ, НЕЗАВИСИМО ОТ ПРИЧИНЫ, В ПОЛНОЙ МЕРЕ, РАЗРЕШЕННОЙ ЗАКОНОМ.

### ГАРАНТИЯ

Для всех продуктов компании Hornit гарантируется отсутствие дефектов в материалах и производственных дефектов в течение 2 года с даты покупки. Гарантия применима только в том случае, если продукт используется по назначению в нормальных условиях, и не распространяется на повреждения, вызванные износом, несчастными случаями, воздействием агрессивных веществ, воды, неправильного использования или небрежности. Во всех случаях гарантия ограничивается стоимостью товара. Данная гарантия не влияет на ваши законные права.

### ▲ ПРЕДУПРЕЖДЕНИЯ

Предупреждение! Прежде чем отдать изделие ребенку, удалите все упаковочные материалы. Предупреждение! Не предназначено для детей младше 3 лет. Мелкие детали. Опасность удушья.

Предупреждение! Присмотр взрослых необходим для того, чтобы дети под их руководством получали необходимые навыки и развивали координацию, используя Mini Buzzer и катаясь на самокате без ущерба для личной безопасности и безопасности окружающих. Предупреждение! Устройство Mini Buzzer НЕ ЯВЛЯЕТСЯ водостойким. Не погружайте его в воду и не давайте намочнуть. ПРЕДУПРЕЖДЕНИЕ: Эта игрушка производит вспышки, которые могут вызвать эпилепсию у склонных к этому заболеванию лиц.

**Сохраните данное руководство для дальнейшего использования.**

**ES INSTRUCCIONES**

- punto de sujeción trasero; fije el ala como se ilustra.
- alas para fijar el Mini Buzzer al manillar
- pulse para desplazarse por los 15 sonidos.
- presione para reproducir el sonido seleccionado
- pulse para desplazarse por los ajustes de luz.

### COLOCACIÓN Y SUSTITUCIÓN DE LAS PILAS

El Mini Buzzer funciona con 2 pilas de AAA 1,5V. Afloje los tornillos y levante la tapa del compartimiento de las pilas. Sustituya las pilas usadas por 2 pilas nuevas AAA colocándolas con las polaridades en dirección correcta. Vuelva a colocar la tapa de las pilas y apriete los tornillos.

### CÓMO USAR El Mini Buzzer

Lea TODO el manual antes de usar el producto. Los efectos de sonido están hechos como diversión y no por seguridad. Aunque las luces mejoran la visibilidad, no hay garantía de que otras personas (peatones, ciclistas, motoristas) vean al usuario. Por esta razón un adulto responsable deberá supervisar el uso. Evite usarlo al lado del oído de un niño, especialmente aquellos que tienen el oído sensible. Evite usarlo cerca de animales, en especial caballos porque podrían tener reacciones inesperadas. Compruebe que el producto está bien fijado en la patinete.

### IMPORTANTE

No recargue pilas que no sean recargables. Retire las pilas recargables del producto antes de recargarlas. Recargue las pilas recargables solo bajo supervisión adulta. No mezcle pilas de tipos diferentes o pilas nuevas con pilas usadas. No combine pilas nuevas con usadas. No utilice conjuntamente pilas alcalinas, estándar (carbóno-cinc) o recargables (níquel-cadmio).

Use solo pilas del tipo recomendado o equivalente. Las pilas deberán colocarse con las polaridades en sentido correcto. Retire las pilas usadas de dentro del juguete. No provoque cortocircuitos en los terminales. Retire las pilas de dentro del producto si no va a utilizarlo durante un cierto periodo de tiempo. Las pilas agotadas y los aparatos eléctricos y electrónicos usados deben llevarse a un punto de recolección autorizado. Tales productos no deben desecharse junto con la basura doméstica.

### RESPONSABILIDAD

EL FABRICANTE Y SU AGENTE NO ACEPTAN RESPONSABILIDADES NI OBLIGACIONES POR MUERTE O LESIONES PERSONALES, EXCEPTO DONDE SEA PROBADO COMO RESULTADO DE UNA NEGLIGENCIA COMETIDA POR EL FABRICANTE O SUS AGENTES.

EL FABRICANTE Y SUS AGENTES NO ACEPTAN RESPONSABILIDADES NI OBLIGACIONES POR DAÑOS A LA PROPIEDAD, O CUALQUIER OTRO DAÑO SUFRIDO, COMO RESULTADO DE LA POSESIÓN O USO DEL PRODUCTO, CUALQUIERA QUE SEA LA RAZÓN O CAUSA, HASTA DONDE LA LEY VIGENTE SE LO PERMITA.

### GARANTÍA

Todos los productos Hornit están garantizados contra defectos de materiales y mano de obra por un periodo de 2 años a partir de la fecha de compra. La garantía solo es aplicable cuando el producto se usa para su fin, bajo circunstancias normales y no es aplicable a daños causados por el desgaste, accidentes, sustancias corrosivas, agua, uso incorrecto o negligencia. En todos los casos la garantía está limitada al valor del producto. Esto no afecta sus derechos legales.

### ▲ ADVERTENCIAS

¡Advertencia! Retire todos los materiales de embalaje antes de darle este producto al niño. ¡Advertencia! No apto para niños menores de 3 años. Piezas pequeñas. Peligro de asfixia. ¡Advertencia! Es necesario que un adulto supervise a los niños bajo sus cuidados para asegurarse de que poseen la destreza y coordinación necesarias para usar el Mini Buzzer y montar patinete al mismo tiempo sin poner en peligro su propia seguridad o la de terceros. ¡Advertencia! El Mini Buzzer NO es impermeable. No lo sumerja en agua ni lo humedezca. ADVERTENCIA: Este juguete produce destellos que podrían provocar ataques epilépticos en individuos susceptibles.

**Guarde la información de este manual para futuras consultas.**

**NL BEGRIJPSAANWIJZING**

niet zult gebruiken. Lever gebruikte batterijen en afgedankte elektrische en elektronische artikelen in bij een erkend inzamelpunt. Gooi deze artikelen niet weg met het gewone huisafval.

### AANSPRAKELIJKHEID

DE FABRIKANT EN HAAR VERTEGENWOORDIGERS ZIJN NIET VERANTWOORDELIJK OF AANSPRAKELIJK VOOR EEN DODELIJK OF PERSOONLIJK LETSEL TENZIJ WORDT BEWEZEN DAT DITTE WIJTEN IS AAN VERZUIM VAN DE FABRIKANT OF HAAR VERTEGENWOORDIGERS.

DE FABRIKANT EN HAAR VERTEGENWOORDIGERS ZIJN TEVENS NIET VERANTWOORDELIJK OF AANSPRAKELIJK VOOR SCHADE AAN EIGENDOMMEN OF ANDERE VERLIEZEN ALS GEVOLG VAN HET BEZIT OF HET GEBRUIK VAN HET PRODUCT, ONGEACHT DE REDEN OF DE OORZAAK, EN IN ZOVERRE TOEGESTAAN DOOR DE WETGEVING.

### GARANTIE

Alle Hornit producten hebben een garantie tegen defecten in materialen en vakmanschap voor een periode van 2 jaar vanaf de datum van aankoop. De garantie geldt alleen wanneer het product wordt gebruikt zoals bestemd en onder normale omstandigheden. Deze geldt niet voor schade veroorzaakt door slijtage, een ongevval, corrosieve stoffen, water, verkeerd gebruik of verzuim. De garantie is in alle gevallen beperkt tot de waarde van het product. Dit heeft geen invloed op uw grondwettelijke rechten.

### ▲ WAARSCHUWINGEN

Waarschuwing! Verwijder alle verpakkingsmateriaal voordat u dit product aan een kind geeft. Waarschuwing! Niet geschikt voor kinderen jonger dan 3 jaar. Kleine onderdelen. Verstikkingsgevaar. Waarschuwing! Toezicht door een volwassene is vereist om ervoor te zorgen dat de kinderen die op de fiets of step zullen rijden de Mini Buzzer op een juiste manier kunnen gebruiken zonder de veiligheid van henzelf of anderen hierbij in gevaar te brengen. Waarschuwing! De Mini Buzzer is NIET waterbestendig. Dompel het niet onder en vermijd dat het nat wordt. WAARSCHUWING: Dit speelgoed produceert flitsen die epilepsie kunnen veroorzaken bij overgevoelige personen.

**Bewaar deze gebruiksaanwijzing voor toekomstige raadpleging.**